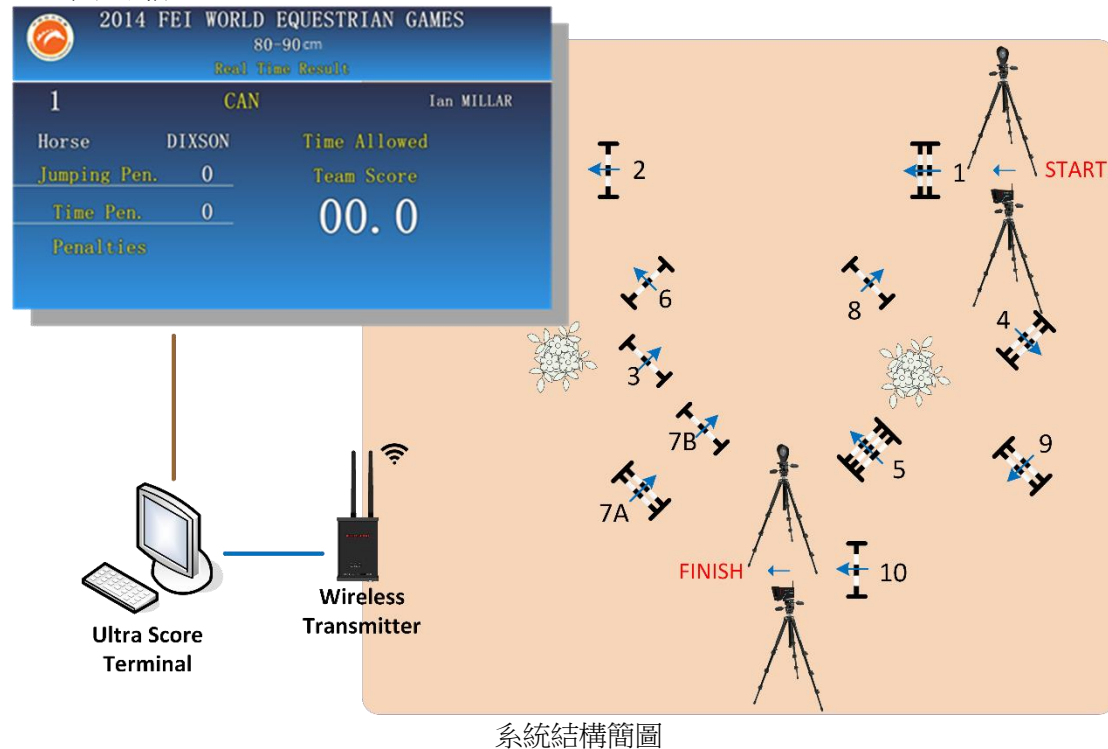


馬術障礙賽計時記分方案

本方案是一份體育場館 LED 顯示幕的標準方案，主要是針對舉行國內正規馬術比賽的場館來設計的。該系統可實現比賽出場順序、比分資訊、比賽成績、兩輪成績及團體成績排名的顯示，廣告顯示以及臨時通知插播等功能，是眾多體育場館的理想選擇。

1. 系統結構



1.2 系統結構說明

- 1) 體育館安裝一塊或兩塊 LED 顯示幕，兩塊屏後的控制室內分別設立控制電腦，負責大屏的控制和顯示，大屏通過 LED 資料和控制電腦相連。
- 2) 場館內設立局域網，兩台 LED 顯示幕控制電腦都連入網路，同時比賽期間放于場邊的裁判操作電腦連入局域網。
- 3) 無線傳輸器與上屏控制電腦連接，切光器與無線傳輸器通過無線信號通訊。

2. 分專案產品說明

2.1 體育場館比賽記分系統

項目名稱	詳細資訊
標準網路版	<ul style="list-style-type: none">◆ 支持一個遠端播放端，裁判可遠端打分◆ 支持：馬術（障礙賽）◆ 中文版◆ 含一個加密狗

馬術比分顯示介面：
出場順序

2014中国马术场地障碍赛俱乐部联赛			
80-90cm 级别			
顺序	骑手	马名	单位
	石天洋	Chica M2	祖平马术俱乐部
	张兴嘉	Vince	上海松声马术俱乐部
	王漠驰	银河天使	邦成西坞马术俱乐部
	杨凯强	Christin	九逸天星国际马术俱
	巴依尔塔	腾跃	广东金伯乐马术学府
	赵中和	Camelot	元上都维佳马术俱乐
	陈煜	Jumbo	祖平马术俱乐部

比分信息

2014中国马术场地障碍赛俱乐部联赛			
80-90cm 级别			
祖平马术俱乐部		石天洋	
马名: Chica M2		允许时间:	70
障碍罚分	0	团体积分:	
时间罚分	0		
总罚分			00.0

比賽成績

2014中国马术场地障碍赛俱乐部联赛

80-90cm 级别

排名	骑手	马名	单位	罚分	时间	积分
----	----	----	----	----	----	----

2.2.馬術無線傳輸器

項目名稱	詳細資訊
無線傳輸器	型號：KS-LDWT 尺寸：65x23x100（mm） 通訊：433MHz Wireless 功能： <ul style="list-style-type: none">◆ 須配合馬術比賽記分軟體使用◆ 無線傳輸觸發時間◆ 無線通訊距離達 800m



2.3 馬術紅外傳感切光器

項目名稱	詳細資訊
紅外傳感切光器	型號：KS-PTCL 尺寸：180x85x50（mm） 通訊：433MHz Wireless 功能： <ul style="list-style-type: none">◆ 自動判斷切光，並發送無線信號◆ 切光感應距離 20 米◆ 可任意設置為起點，終點，或兩段賽終點



2.4 馬術反光板

項目名稱	詳細資訊
反光板	型號：KS-PTCL-REFL 尺寸：90x130x55（mm） 功能： ◆ 反射切光器的光線



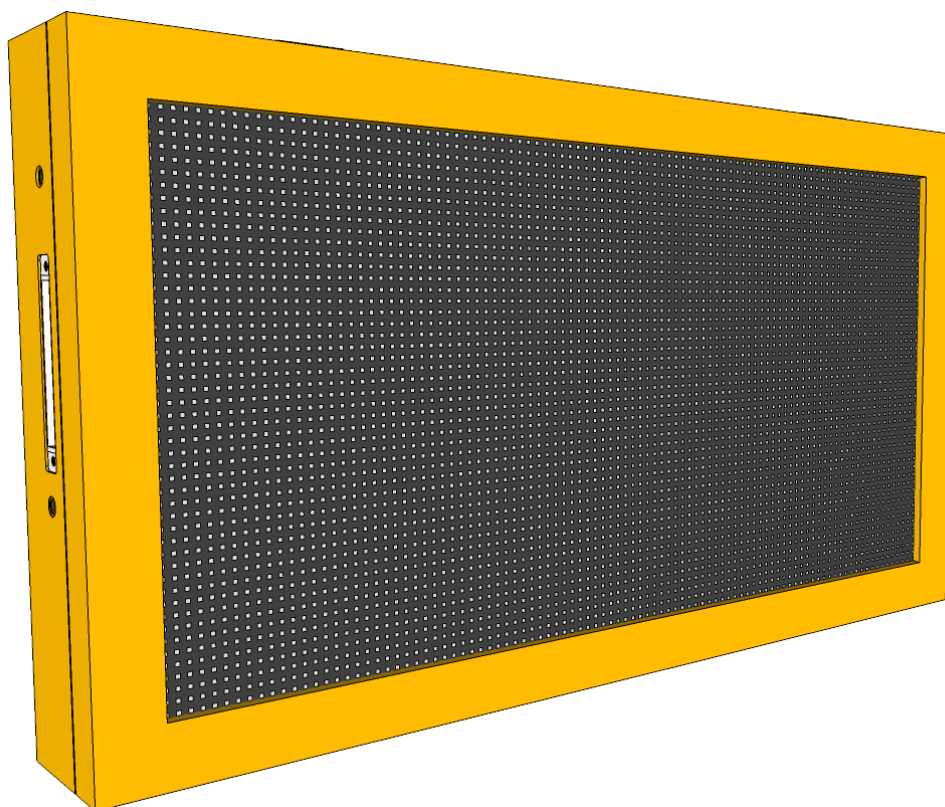
2.5 馬術計時顯示幕

項目名稱	詳細資訊
LED 計時屏	型號：KS-SCRN-LED960160 尺寸：960x160x100 (mm) 材質：鋁合金 輸入電壓：48V DC 功能： <ul style="list-style-type: none">◆ 須配合馬術比賽記分軟體一同使用◆ 顯示序號及參賽選手名稱◆ 顯示序號及當前時間、當前罰分◆ 顯示序號及排名名次



2.6 馬術計時顯示幕

項目名稱	詳細資訊
LED 計時屏	型號：KS-SCRN-LED960480 尺寸：1080x600x145（mm） 材質：鋁合金 功能： <ul style="list-style-type: none">◆ 須配合馬術比賽記分軟體一同使用◆ 顯示排名、參賽選手及比賽時間



2.7 比分顯示控制器

項目名稱	詳細資訊
比分顯示控制器	型號：KS-DPC-G 尺寸：142x87x62（mm） 功能： ◆ 輸出：1024x768 ◆ 可輸出視頻畫面給 1 個 LCD 顯示器



比賽顯示介面

2014中国马术场地障碍赛俱乐部联赛

80-90cm 级别

实时成绩

祖平马术俱乐部

石天洋

马名	Chica M2	允许时间	70
障碍罚分	0	团体积分	
时间罚分	0		
总罚分			00.0

設備參數

型號	KS-DPC-G
平臺	Freescall
主機殼	
顏色	黑色
尺寸	142mm × 87mm × 62mm (W×D×H)
主機殼材質	鋁合金
處理器	Freescall Cortex™-A9 i.MX 6 series (Single-core/dual-core/Quad Core CPUs)
記憶體	Onboard 1GB/2GB DDR3 800MHz RAM
存儲	
Flash	Onboard 4GB/8GB iNAND flash
擴展	1x SATA2,1x Micro SD(determined by the CPU model, optional)
System	
網路	10/100/1000Mbps ,1x LAN,1x USB-WIFI, 3G (optional)
USB2.0	2x USB2.0 前面板 ,1x USB OTG
串口	5X 4 -wire serial port, COM2: RS422/485
顯示	1x HDMI, 1x VGA
音訊	1x Mic, 1x Headphone
電源	
供電方式	DC +12V 電源適配器
可靠性	
安裝方式	桌面型或壁掛安裝方式
工作溫度	-20℃ ~60℃
存儲溫度	-40℃ ~80℃
相對濕度	5%~95%, relative humidity, non-condensing
工作振動	0.5grms/5~500Hz/random 工作狀態下
EMC	CE/FCC Class B