

联网广告发布系统 快速使用指南

1. 下载安装程序

到以下地址下载并安装编辑端和播放端软件：

<http://www.kazovision.com/multimedia/pvsystem/download>

同步LED显示屏	光盘安装工具（供Linux版播放软件使用） 日期：2015.04 大小：1.77 MB	flashdisk_installation.zip
异步LED显示屏	该Linux版本安装光盘安装时会格式化整个硬盘，并安装新的操作系统，请在安装前备份您的数据，慎重安装，如有疑问可与我们联系。	
免费版	Windows版 版本：0.13 日期：2015.10 大小：23.87 MB 语言：English, 中文	 + 下载升级包
资料下载	K-Lite（视频解码包）（供Windows版播放软件使用） 让Windows版本的播放端软件可以播放各类视频。 http://www.free-codecs.com/download/k_lite_codec_pack.htm	
成功案例	安卓版（BETA） 版本：0.12 日期：2015.04 语言：English	   
	LED异步控制器版 版本：0.13 语言：English, 中文	+ 下载升级包
编辑端软件 - PVEDITOR		
	Windows版 版本：0.13 日期：2015.10 大小：15.93 MB 语言：English, 中文	

2. 安装并运行播放端软件

安装播放端 pvplayer 软件，然后双击桌面图标运行。



之后，将看到播放端软件的黑色播放窗口界面。如果需要修改播放窗口的尺寸，可以关闭播放端后，执行“PVPlayer 选项”后进行修改。

在播放界面上按“F2”键，将出现终端设置界面，记录该界面中的终端 MAC 地址，将用于之后从 WEB 管理系统中找到该终端。

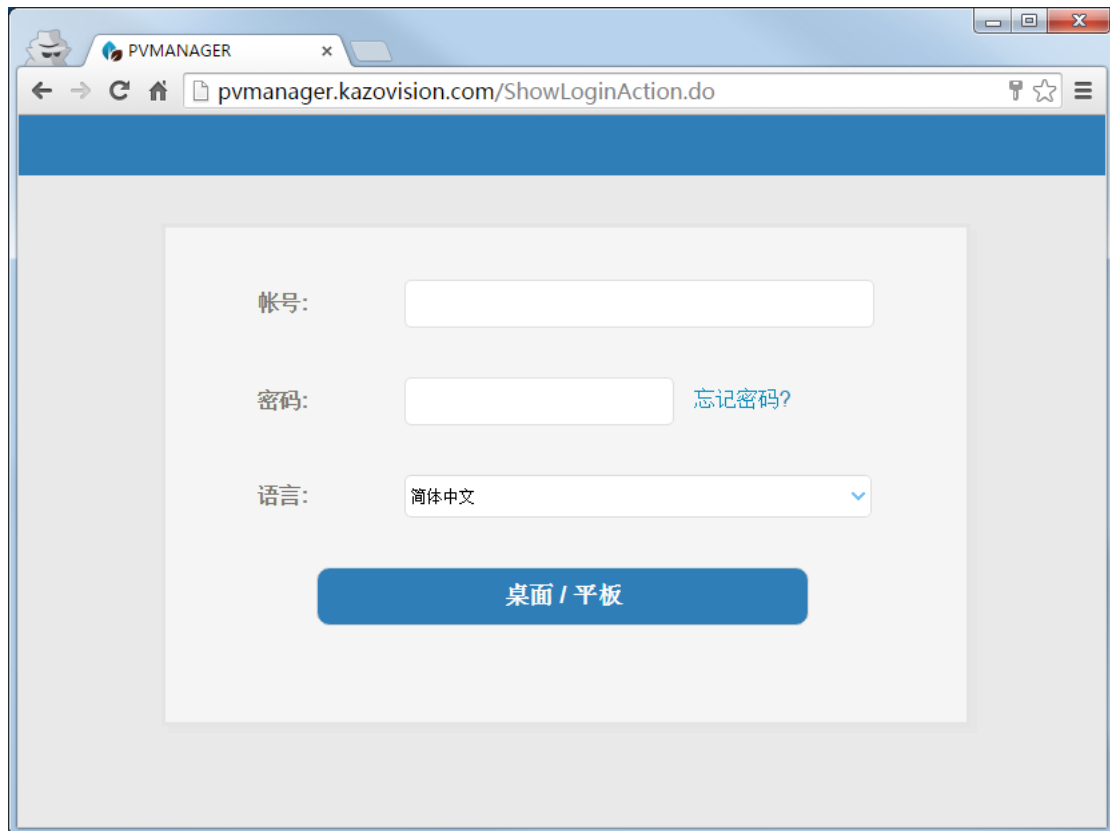
版本：0.12（2015-07-10）
终端名称：
WEB服务器：<http://pvmanager.kazovision.com>

MAC: C8:1F:66:23:96:48
分辨率：1920 X 1080
通讯状态：SUCCESS

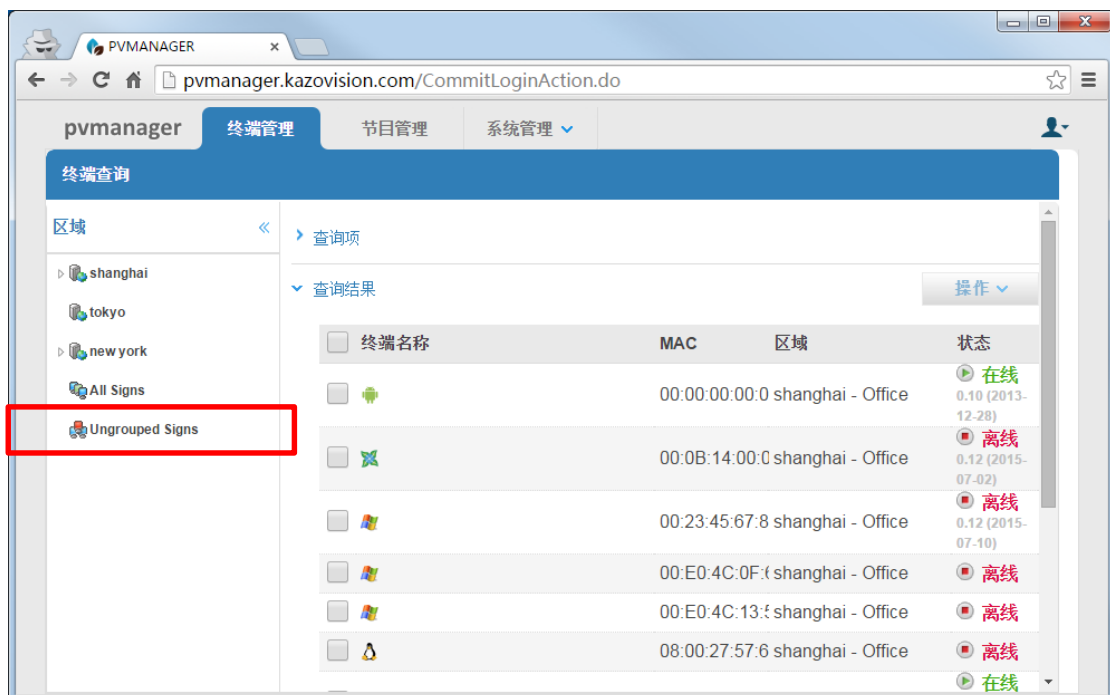
请输入密码：

3. 登录 WEB 系统查看终端状态

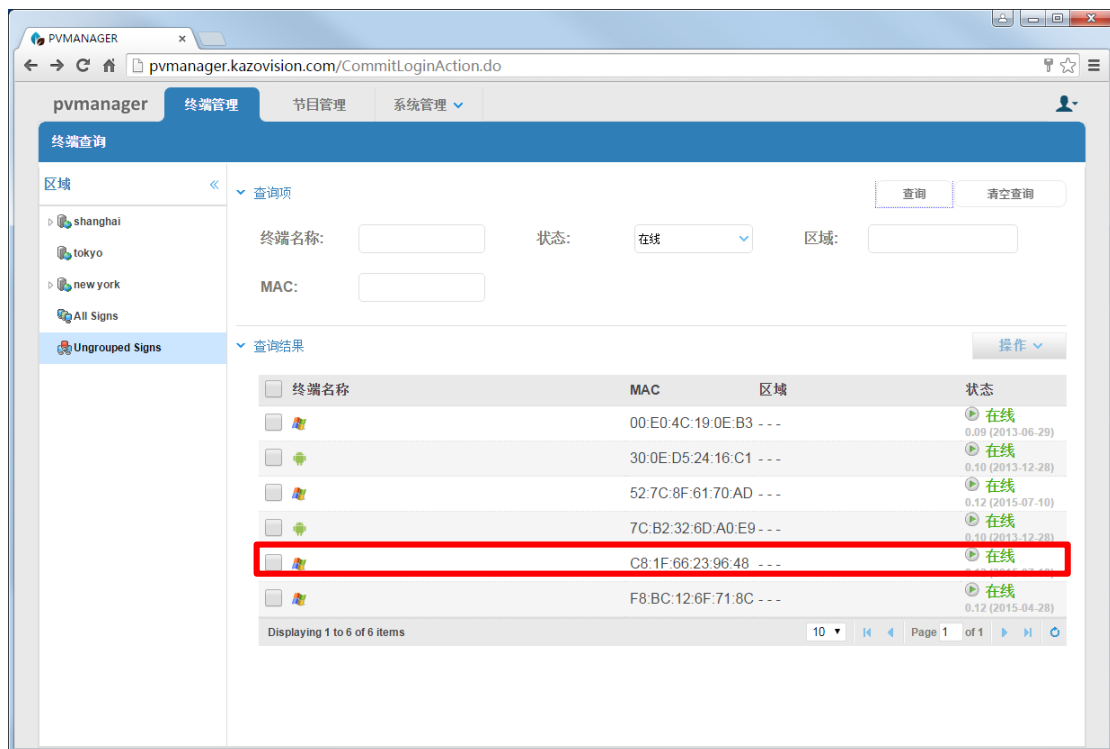
用浏览器打开以下地址并登录系统：<http://pvmanager.kazovision.com>



点击左侧列表中的“未分组”终端，将可以看到所有自动注册进系统，还未被分配的终端。



从未分组终端列表中找到自己的终端（通过查询在线终端与查看终端 MAC 地址），点击该终端进入终端编辑页面。

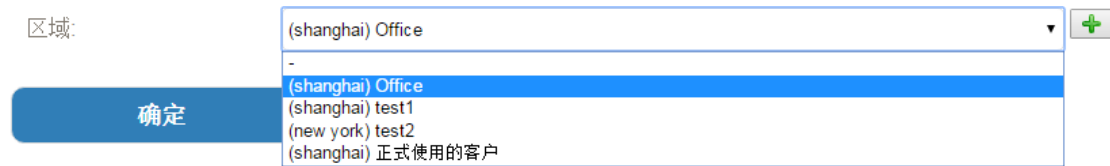


在终端详细信息中，点击“操作”>“修改终端详细信息”。



在出现的终端编辑页面中可修改终端所属的区域、分辨率、传感器、电源控制、LED 控制器等。

在区域下拉菜单中选择所属的区域，确定保存后，终端就被分配到属于你自己的区域下了。

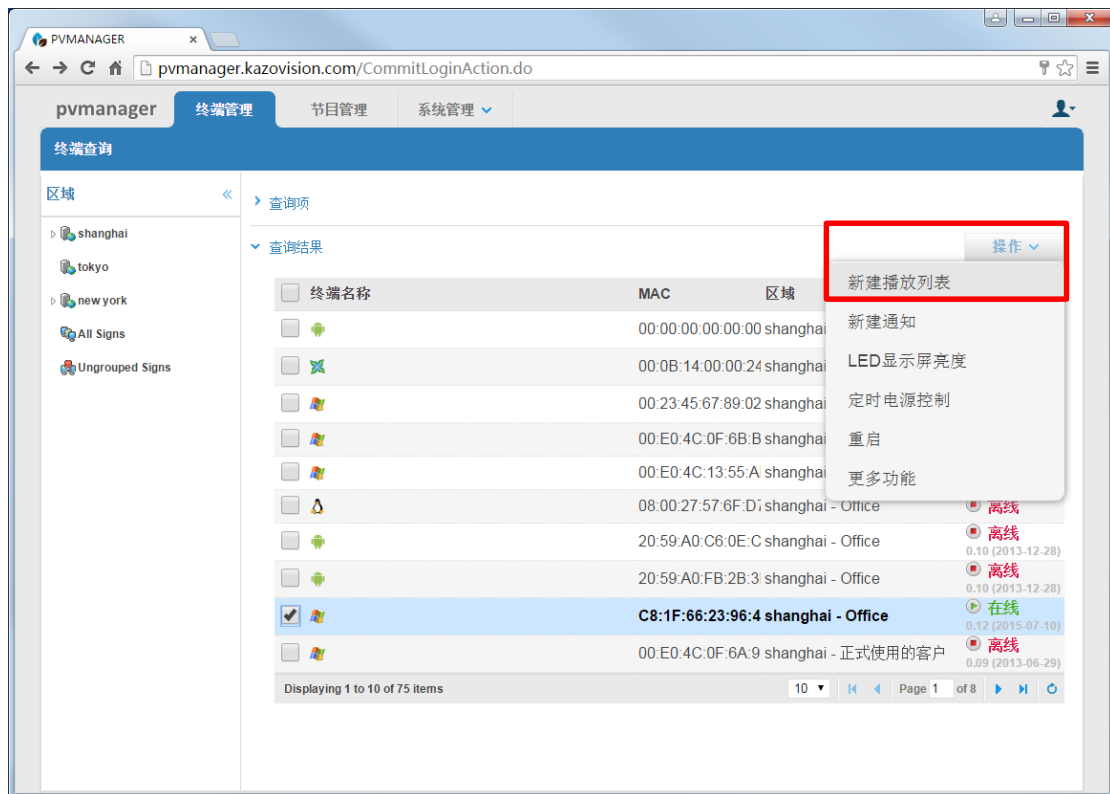


只要保证终端电脑能连接到因特网，终端软件将自动连接 WEB 服务器，并注册到“未分组”终端栏目下，如果未找到终端，请检查终端本地的网络是否正常。

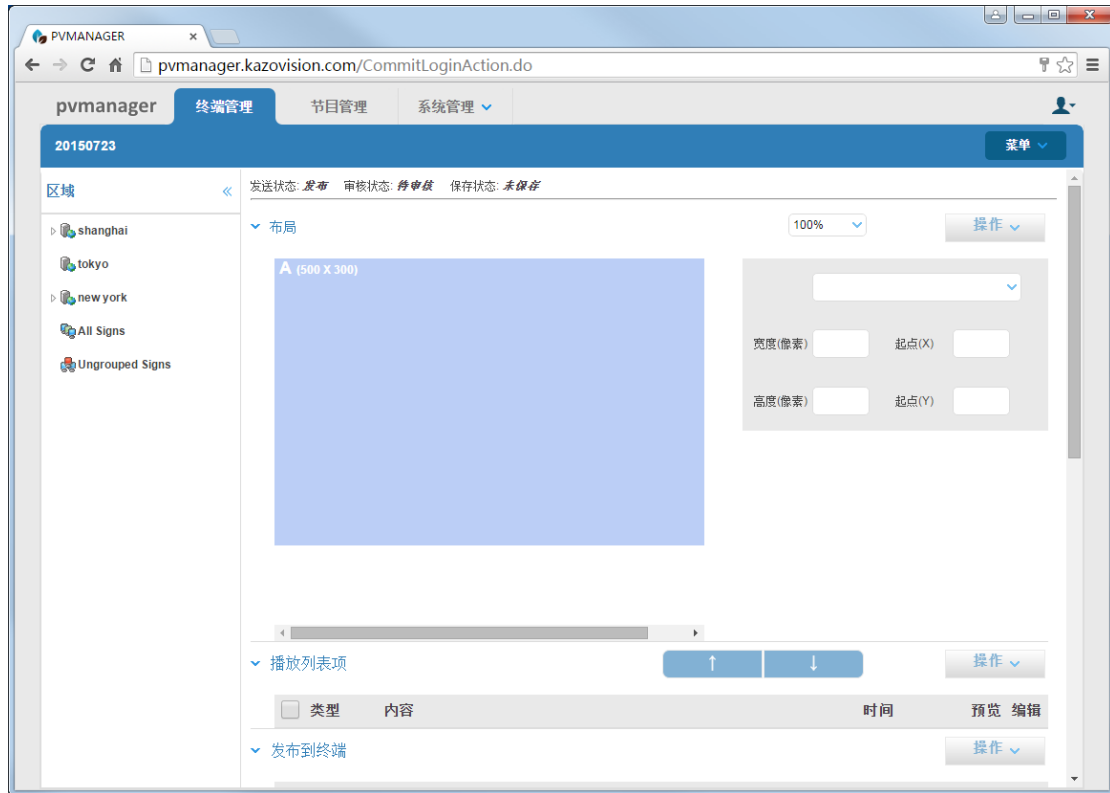
4. 节目制作与发布

4.1 WEB 端节目制作与发布

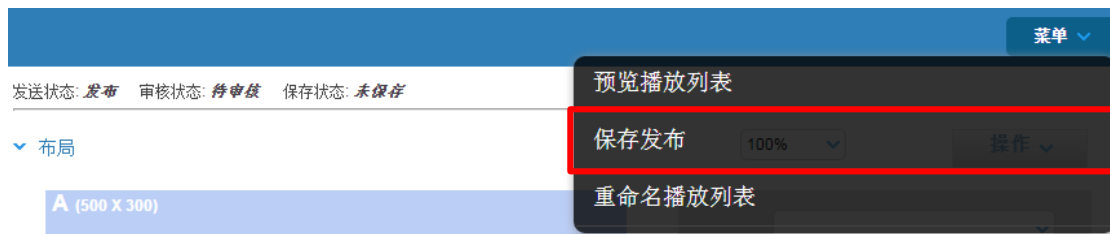
首先勾选接收发布节目的播放端，然后点击右上方“操作”>“新建播放列表”按钮。



进入在线节目制作页面。



制作完成之后点击右上方的“菜单”>“保存发布”节目，然后自动进入“节目详细”页面。



详细列出了该节目的信息与打包是否成功，点击右上方“操作”>“审核通过”，整个发布就完成了。



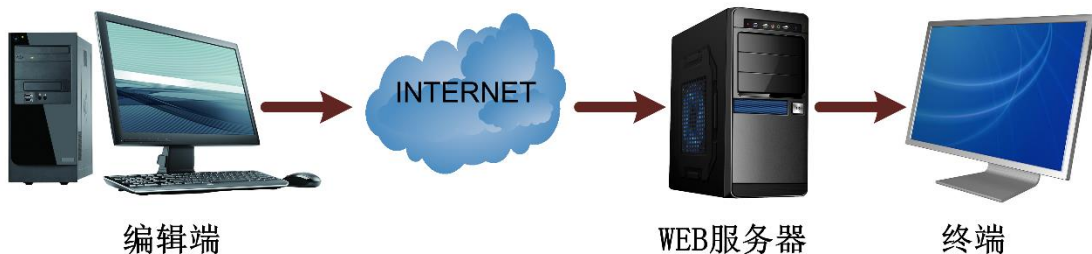
4.2 编辑端节目制作与发布

安装编辑端 pveditor 软件，然后双击桌面图标运行。

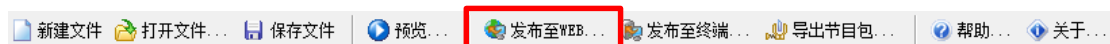


以下介绍 3 种编辑端发布节目的方法：**发布至 WEB**、**发布至终端**、**导出节目包**。

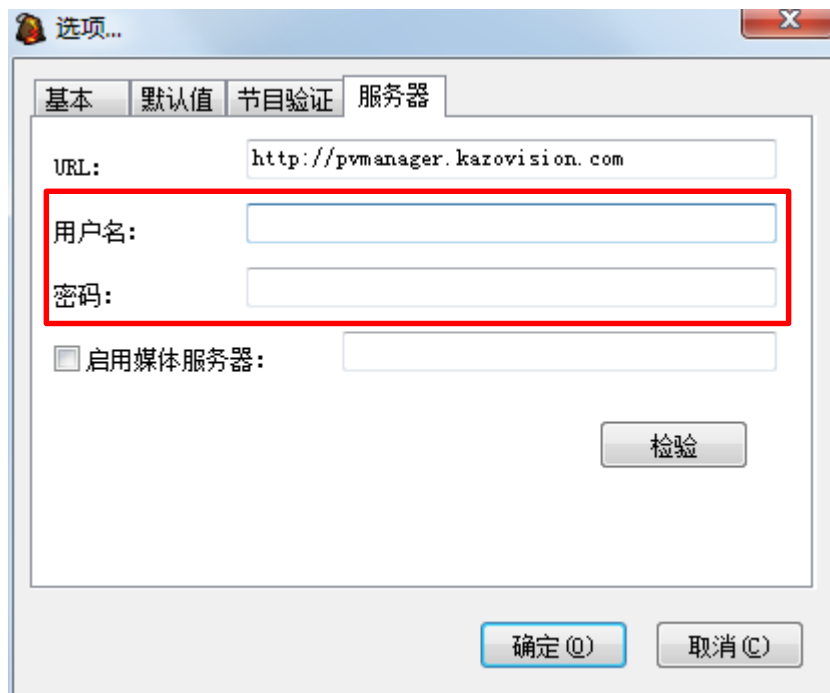
4.2.1 发布至 WEB



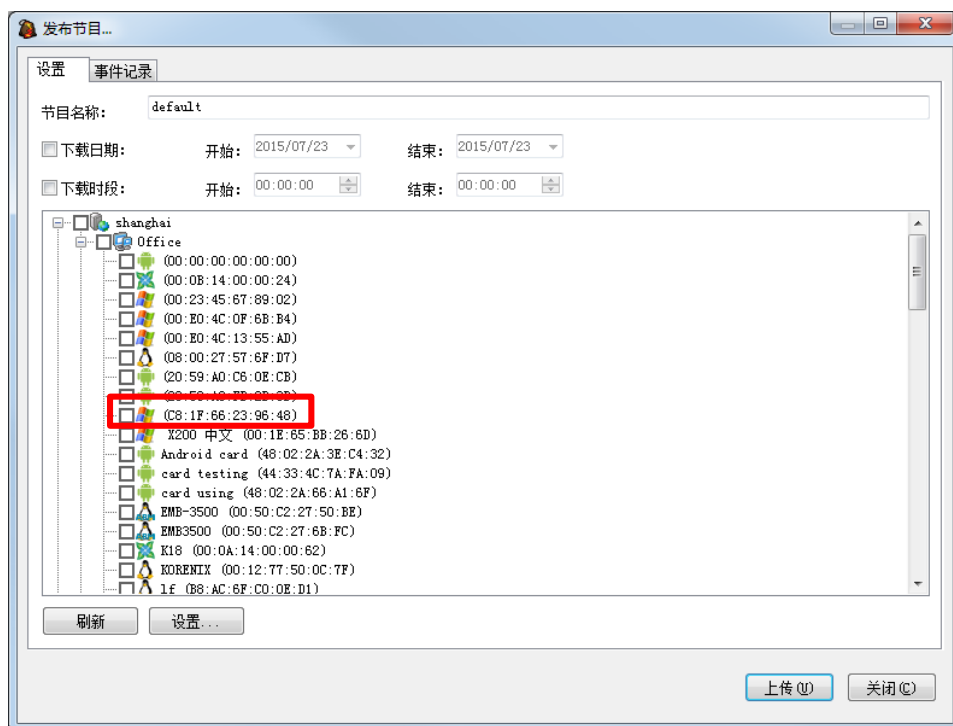
使用编辑端制作节目内容，待制作完成后，点击工具栏上的“发布至 WEB”按钮。



之后会出现“发布节目”对话框。首次打开时，需要输入正确的登录帐号。



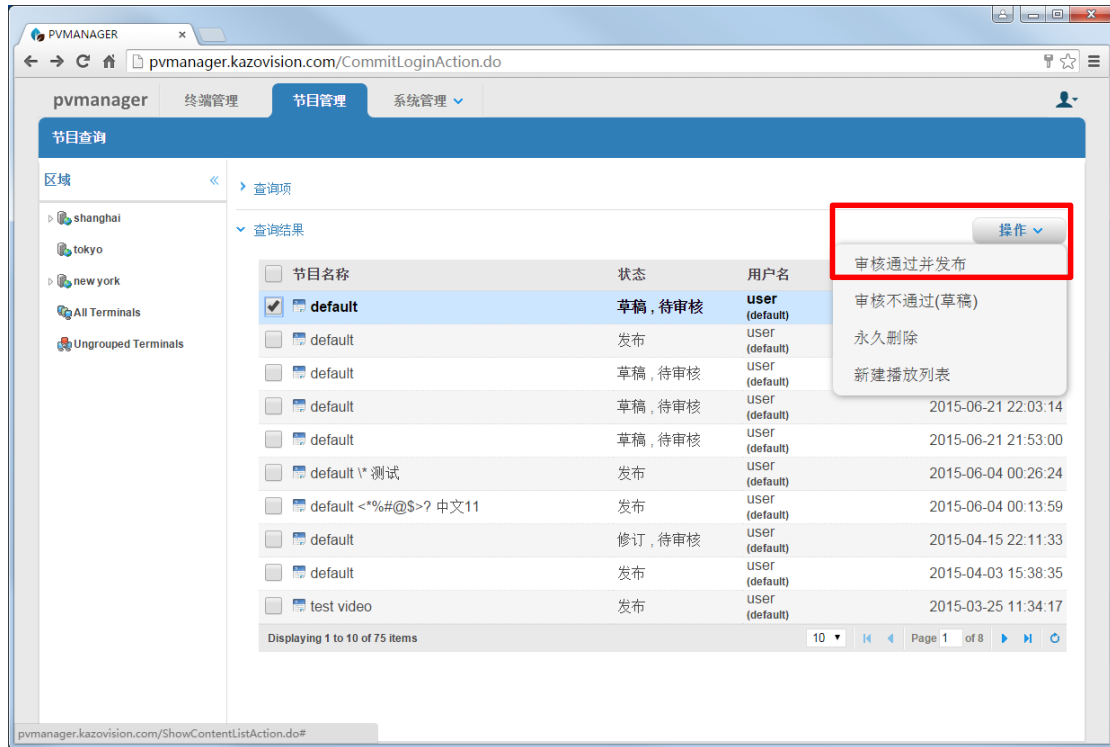
点击“确定”后，就将看到服务器上已被分配好的播放终端了。勾选要发布节目的终端，并点击“上传”按钮，即可将节目发布到 WEB 服务器上。



如果启用了节目审核功能，则节目被发布到 WEB 服务器上后，不会立刻被发送到播放端进行

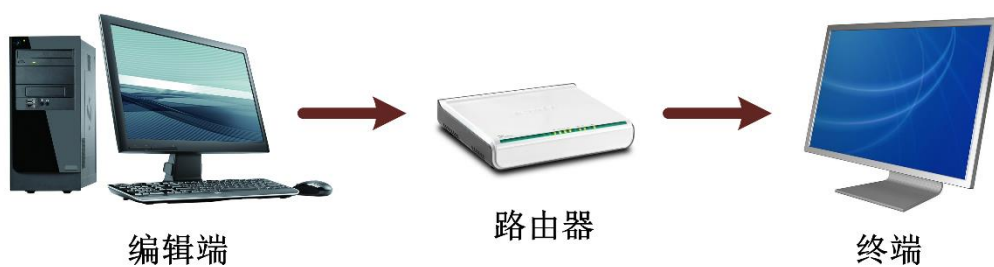
显示，而是需要人工登录到 WEB 服务器上进行审核。

到 WEB 服务器的“节目管理”页面，找到并勾选最近发布的节目，然后点击“操作”>“审核通过并发布”按钮，就可以将节目设置为已审核的状态。

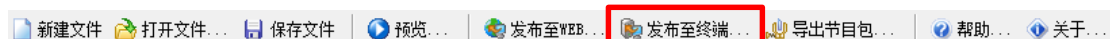


节目一旦审核通过，终端就会自动开始下载，并进行播放了。

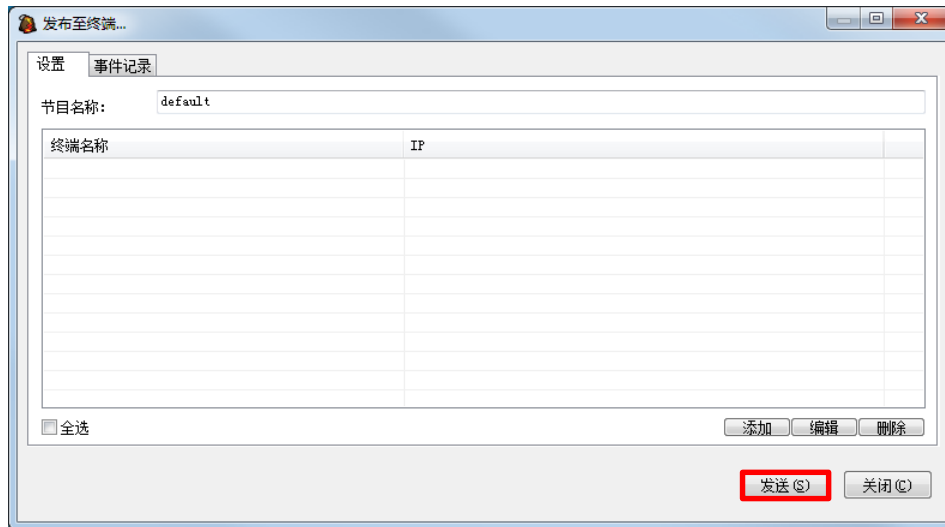
4.2.2 发布至终端



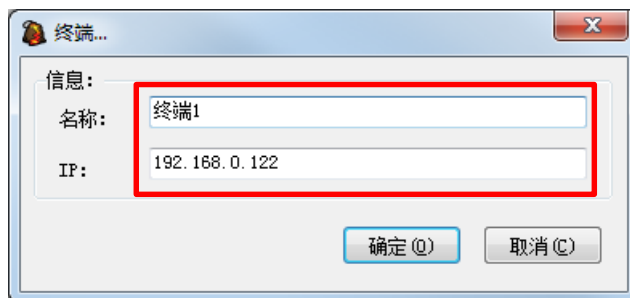
使用编辑端制作节目内容，待制作完成后，点击工具栏上的“发布至终端”按钮。



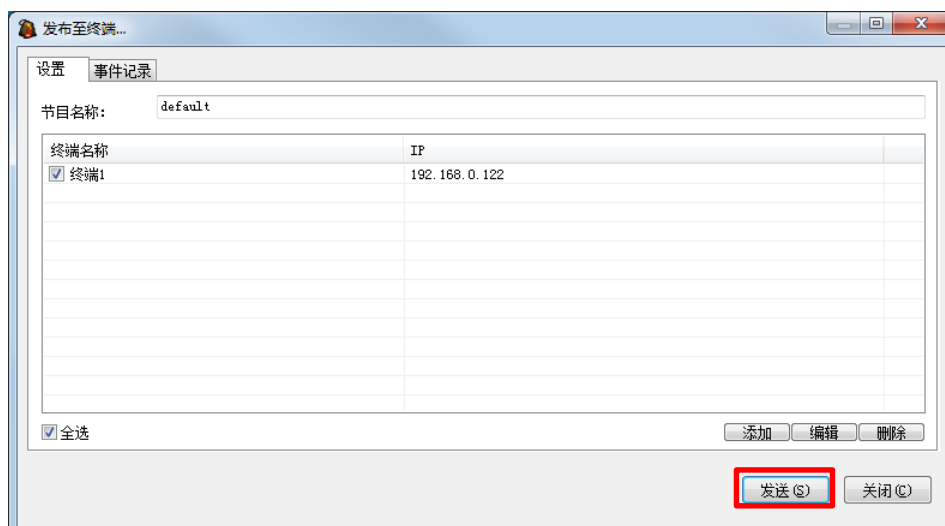
在出现的“发布至终端”对话框中点击“添加”按钮。



在出现的对话框中，为终端设置一个名称并输入终端的 IP 地址。



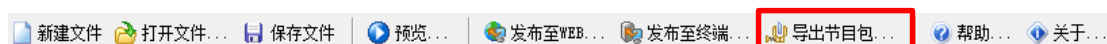
勾选节目要发布的终端，点击“发送”按钮，即可将节目发送到该终端。



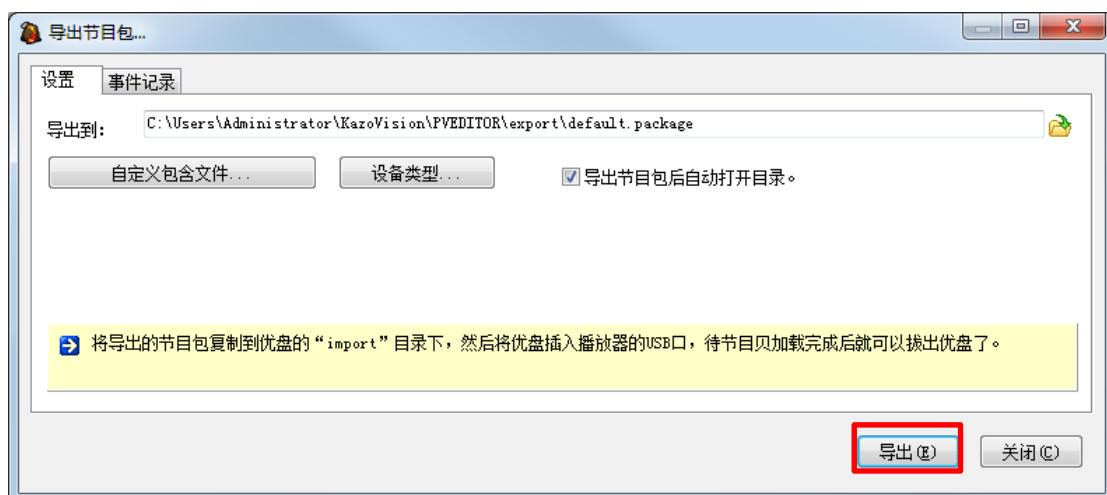
4.2.3 导出节目包



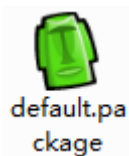
当编辑端制作完成一个节目后，可以不选则直接发布，而是导出一个节目包供以后使用。点击上方“导出节目包”，随后弹出选项对话框。



节目包导出前，需要保存节目；如果节目尚未保存，软件会自动弹出是否保存对话框。



完成后将对应生成 *.package 格式的节目包文件。



将此节目包复制到优盘“import”目录下，然后将优盘插入播放端电脑，节目会被自动加载。

Information in this publication is subject to change without notice.
© 2015 Kazo Vision. Printed in China. Printed on recycled paper.
2015 – 10



6932015101001