

# 多功能控制卡 KM-S10 使用手册



**Kazo Vision**

WEB: <http://www.kazovision.com> MAIL: [sales@kazovision.com](mailto:sales@kazovision.com)

## 1. 多功能控制卡简介

### 1.1 概要

多功能控制卡是一款可用于测量返回播放终端温度、湿度、亮度参数，并可对播放终端亮度及电源开关进行远程控制。可与 **凯哲联网广告发布系统** 或 **凯哲多媒体综合信息发布系统** 配套使用。

该产品体积轻巧，精确度高，是一款经济又实用的传感器装置。

### 1.2 主要功能

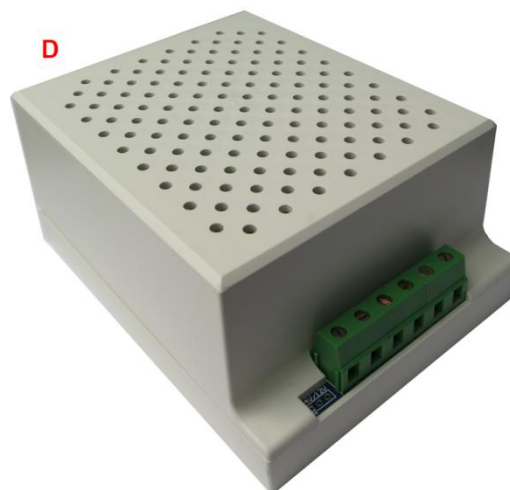
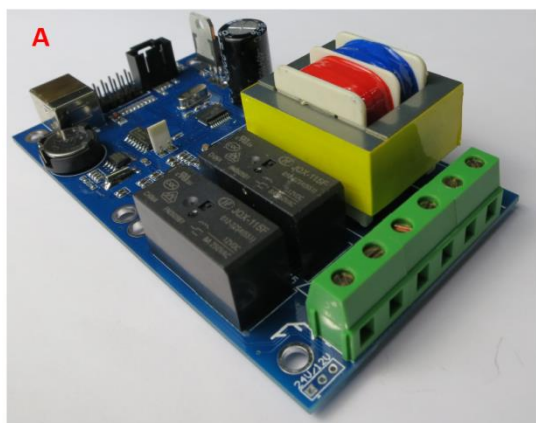
- 自动采集温度、湿度及亮度数据。
- 对播放终端进行电源自动控制：可保存定时开关机，断电设置不丢失。

与 **联网广告发布系统** 配合使用时，可实现：

- 将采集到的温度、湿度、亮度数据，反馈到 WEB 服务器上，供管理员对播放终端进行远程监控。
- 可将采集到的亮度数据作为环境亮度，对 LED 显示屏亮度进行远程控制。
- 可以通过管理端远程设置定时开关机时间。
- 可在播放终端上显示当前的环境温度、湿度及亮度信息。

### 1.3 产品配置

序号	多功能控制卡 KM-S10	描述	数量
A	控制卡	主卡	1
B	传感线	含温度、亮度探头	1
C	USB 数据线	A-B 方口	1
D	外盒	可供外置固定使用	1



### 1.3 技术参数表

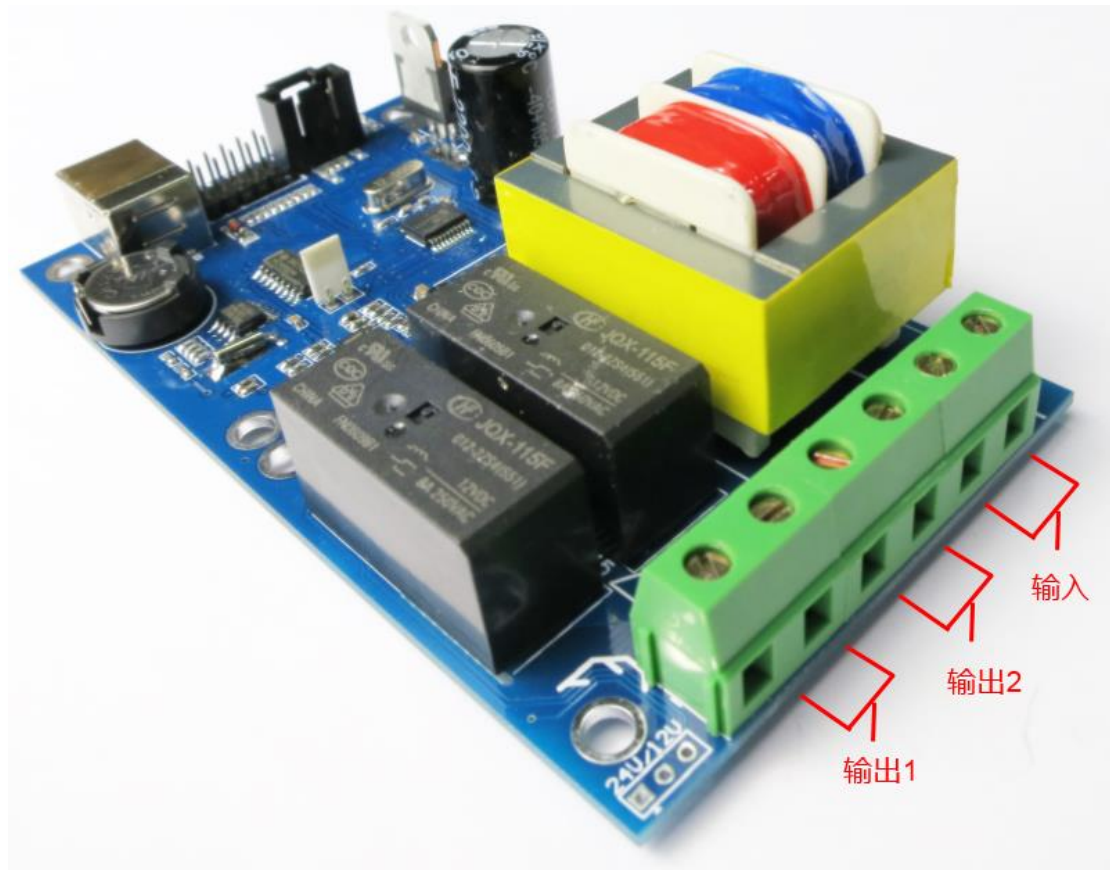
KM-S10	温度、湿度、亮度控制器
温度采集范围	-10℃--60℃
温度精度	±0.3℃
温度分辨率	0.1℃
湿度采集范围	0%-100%RH
湿度精度	±3%RH
湿度分辨率	1%RH
亮度采集范围	390~700nm
亮度精度	±0.4K
亮度分辨率	0.1K
刷新速率	5 秒
其他扩展功能	定时开关电源
通讯接口	USB A_B
电源输入	220V 交流, 1 路输入
电源输出	220V 交流, 2 路输出
电源功率	800W/每路
防水性能	防泼溅
工作环境	-5℃--50℃
板卡尺寸	115mm*65mm*30mm (长*宽*高)
外形尺寸	120mm*90mm*55mm (长*宽*高)

## 2. 设备连接

### 2.1 电源连接

输入端：接入 1 路 220V 交流电源；

输出端：每路输出 220V 交流电源，连接至需要进行电源控制的设备，为其供电，最大功率 800W/每路。



## 2.2 数据线连接

USB 数据接口：连接至播放终端的 USB 接口。

外置传感线接口：外置传感线顶端有亮度及温度传感探头，可将传感线连接并固定到外盒外部以测试环境温度、亮度值。



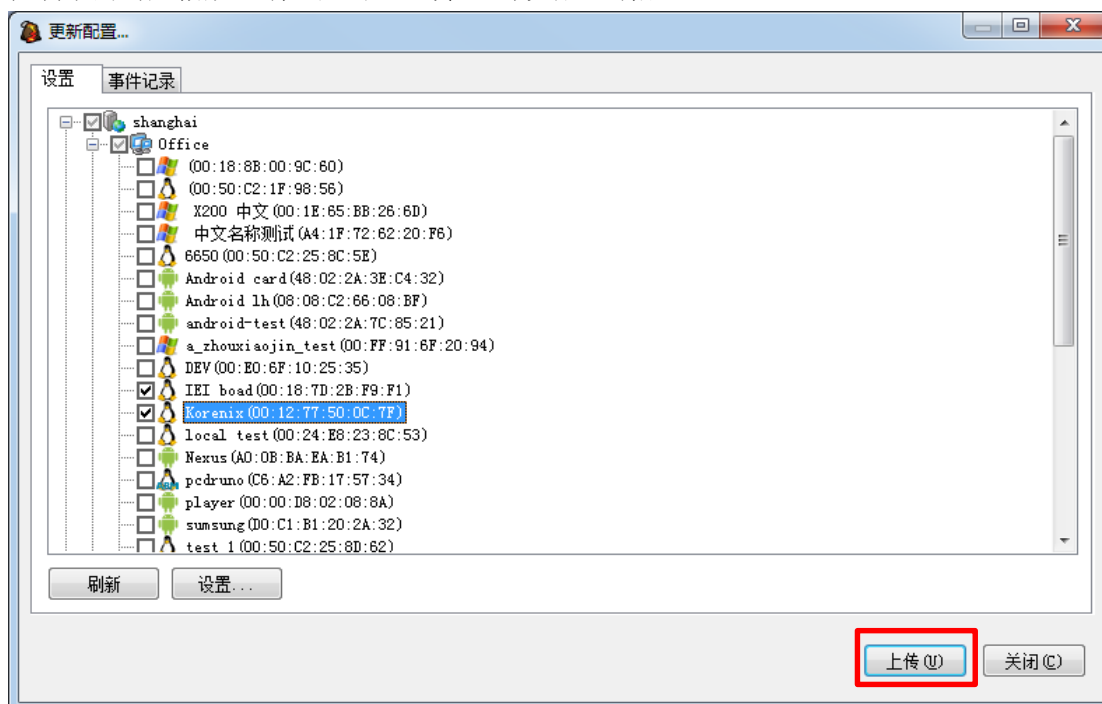
### 3. 软件设置

#### 3.1 自动更新播放终端配置

运行 PV editor 软件>任务栏“终端配置”>传感器配置，打开对话框如下：

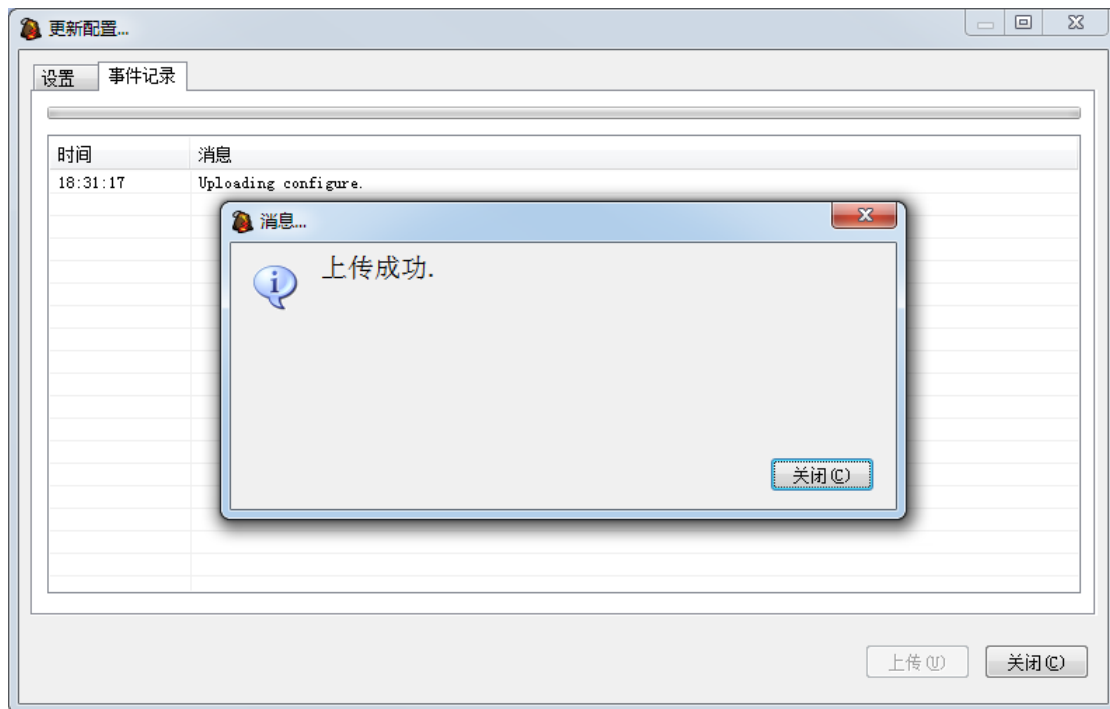


设备类型选择：KMS10，点击“更新配置”，根据播放终端的 MAC 地址，勾选已安装多功能控制卡的对应播放终端，点击“上传”，即完成终端配置。





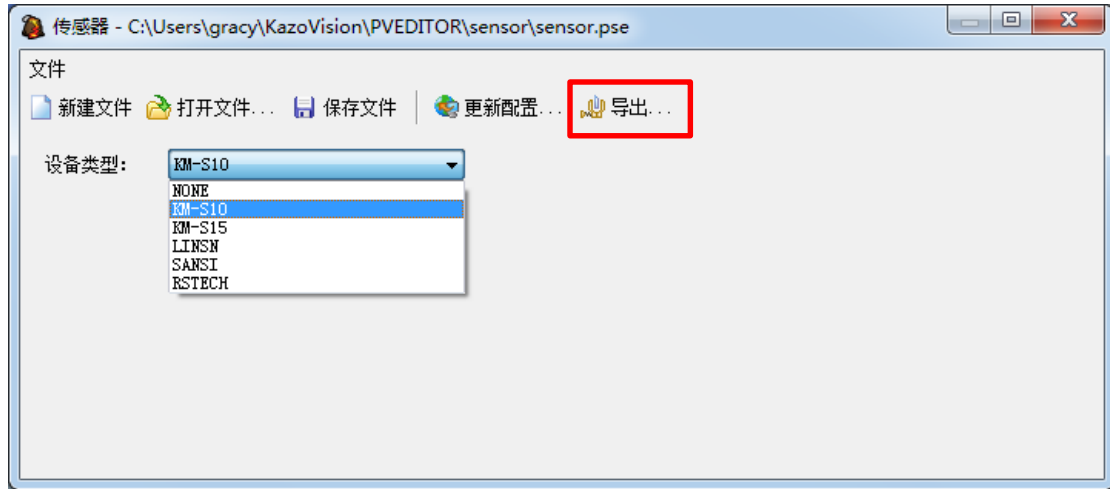
设置成功后，可在“事件记录”中查询到该条信息。



### 3.2 手动更新播放终端配置


如播放终端未联网，或自动更新不成功，可使用手动更新配置功能。


运行 PV editor 软件>任务栏“终端配置”>传感器配置，打开对话框如下：

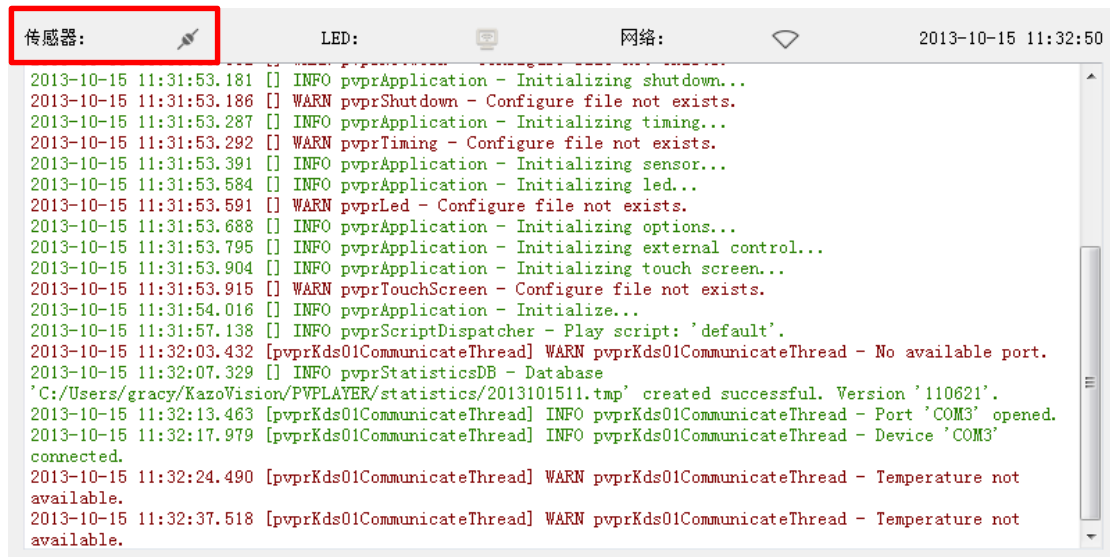


完成配置后，点击“导出”按钮，将生成一个文件名为“sensor.configure”的配置文件，将该文件保存至 U 盘的“IMPORT”目录下。

将该 U 盘移至播放终端，该终端将会自动加载对传感器的设置。此时您可以使用在播放终端上点击快捷键“F4”来查看播放终端与传感器的连接状态：

 表示传感器未连接

 表示传感器正常连接



### 3.3 反馈数据查询

登录 WEB 服务器，在“终端管理”界面，根据 MAC 地址找到相应的播放器，点击“状态”下的按键，查询多功能卡的反馈信息。

The screenshot shows the 'pvmanager' terminal management interface. It features a sidebar with channel selection (shanghai, tokyo, new york) and a main table of terminals. The table has columns for '全部 无', 'MAC', '区域', '状态', '启动时间', and '通讯'. Two terminals are listed, both with a green '在线' (Online) status. The second terminal's status is highlighted with a red box. Below the table are buttons for '发布在线节目', '发布通知', '修改配置', '删除终端', and '其它功能'.

多功能卡收集的温度、湿度、亮度信息每 2 分钟一次回传至服务器。

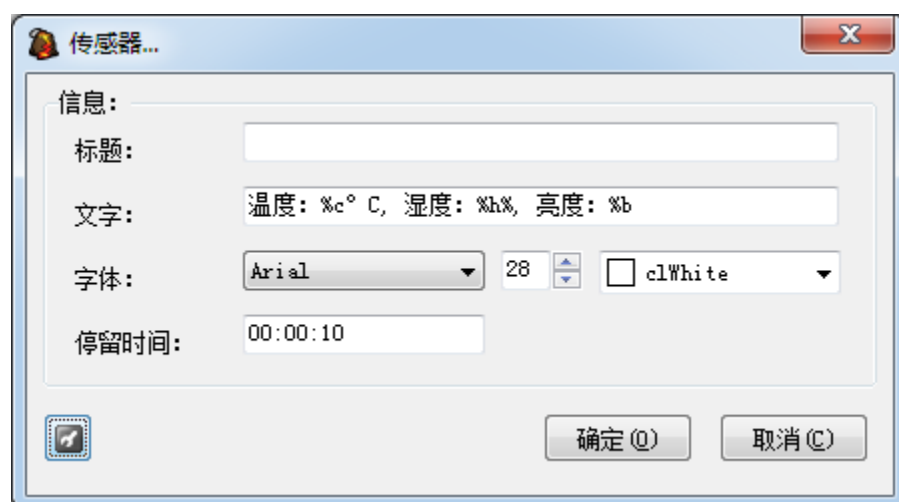
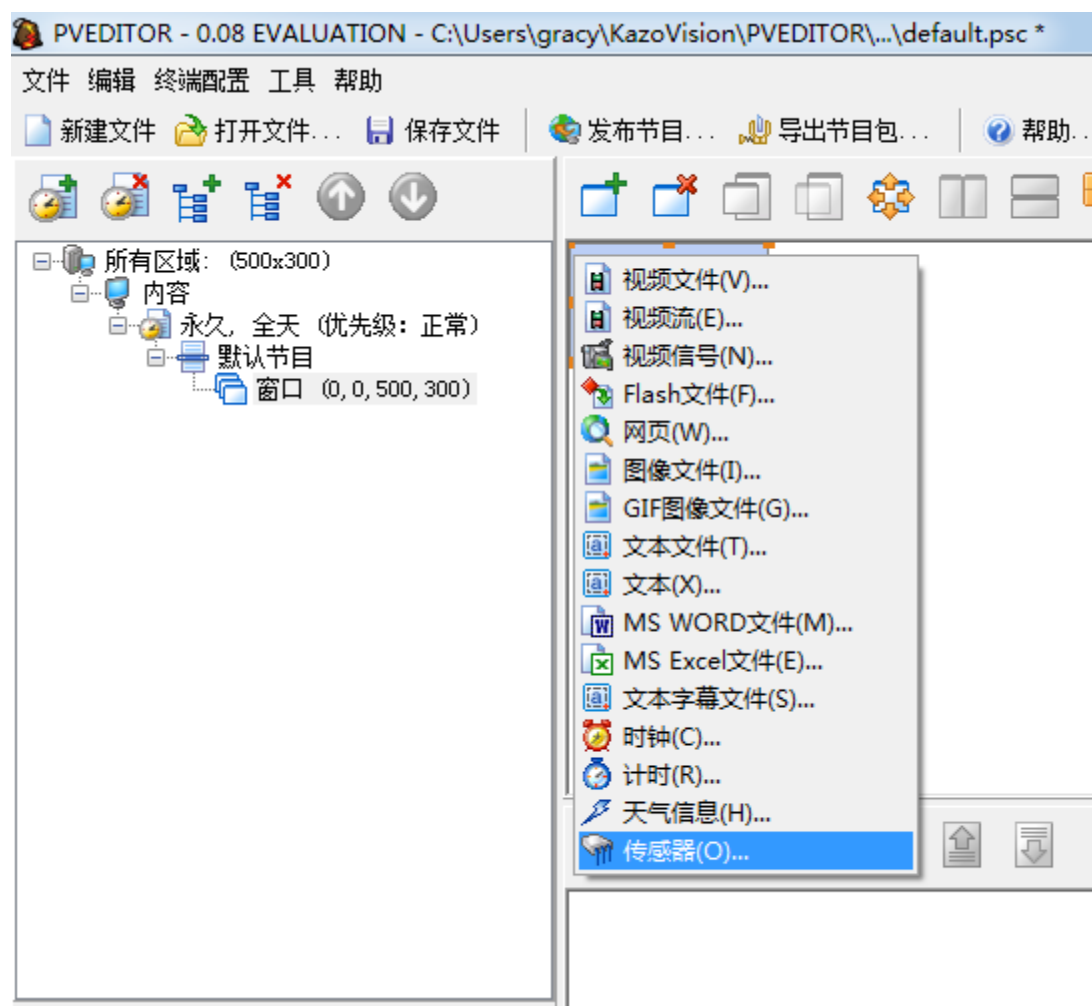
终端状态历史记录:

系统信息	系统时间
LOCALTIME:2013-10-14 18:38:08; IP:192.168.0.136; DISK_TOTAL_SIZE:58.5G; DISK_FREE_SIZE:16.7G; RUNNING_MODE:NORMAL; WAT CHDOG_CONFIGURATION;; PLAYCONTROL_CONFIGURATION;; TIMING_CONFIGURATION;; LOGO_CONFIGURATION;; VOLUME_CONFIGURATI ON;; NETWORK_CONFIGURATION;; SHUTDOWN_CONFIGURATION;; SENSOR_CONFIGURATION:KDS01; SENSOR_DEVICE_TYPE:KDS01; KDS 01_FIRMWARE_VERSION:7.0; KDS01_TEMPERATURE:28.0625; KDS01_BRIGHTNESS:98; KDS01_ONBOARD_TEMPERATURE:28.1875; KDS01 ONBOARD_HUMIDITY:15; LED_CONFIGURATION;; TOUCHSCREEN_CONFIGURATION;; DEVICE_WIDTH:1366; DEVICE_HEIGHT:768; PLAYER :ON; STATUS:NORMAL	20131014183837
LOCALTIME:2013-10-14 18:36:05; IP:192.168.0.136; DISK_TOTAL_SIZE:58.5G; DISK_FREE_SIZE:16.7G; RUNNING_MODE:NORMAL; WAT CHDOG_CONFIGURATION;; PLAYCONTROL_CONFIGURATION;; TIMING_CONFIGURATION;; LOGO_CONFIGURATION;; VOLUME_CONFIGURATI ON;; NETWORK_CONFIGURATION;; SHUTDOWN_CONFIGURATION;; SENSOR_CONFIGURATION:KDS01; SENSOR_DEVICE_TYPE:KDS01; KDS 01_FIRMWARE_VERSION:7.0; KDS01_TEMPERATURE:28.25; KDS01_BRIGHTNESS:100; KDS01_ONBOARD_TEMPERATURE:28.125; KDS01_O NBOARD_HUMIDITY:15; LED_CONFIGURATION;; TOUCHSCREEN_CONFIGURATION;; DEVICE_WIDTH:1366; DEVICE_HEIGHT:768; PLAYER:O N; STATUS:NORMAL	20131014183632

#### 4. 多功能卡状态检测

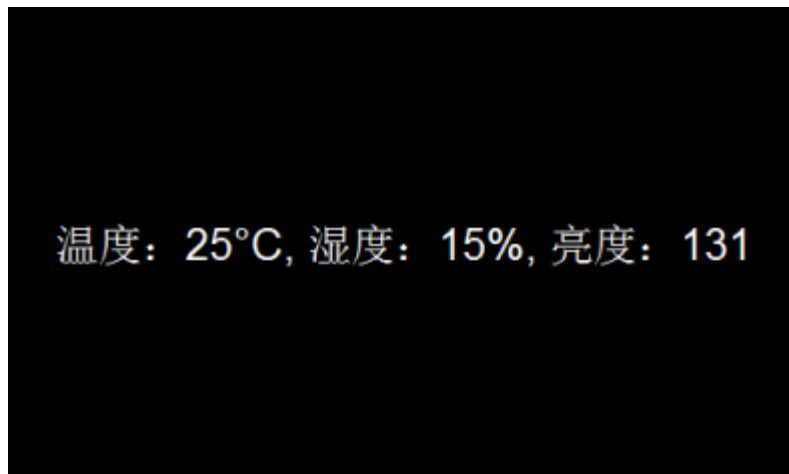
在完成上述设置后，您可使用以下方法检测多功能卡是否正常工作。

在 PV editor 的窗口下新建项目“传感器”，点击确认。



如多功能卡设置成功，当前的温度、湿度、亮度会在当前窗口编辑区、播放终端的显示屏上显示出来。

播放端显示画面



登录 WEB 服务器，查询“终端状态”，能看到相应的信息。

A screenshot of a web management interface. At the top right, there are navigation tabs: "终端管理", "节目管理", "系统管理", "退出系统", and "帮助". On the left, there is a list of terminal information:

终端名称:   
MAC: 00:FF:F3:1D:F3:7A  
备注:  
区域: -  
IP地址: 180.175.160.141 (China null)  
状态:  在线  
启动时间: 2013-10-15 11:56:42  
通讯时间: 2013-10-15 12:02:25  
版本: 0.08 (2013-03-06)

当前节目: [default] - default [永久 全天] 优先级: 正常 [删除](#)  
预存节目: [default] - default [永久 全天] 优先级: 正常 2013-03-11 15:39:35 [删除](#)  
[sample] - sample [永久 全天] 优先级: 正常 2013-03-11 15:37:57 [删除](#)

On the right, there is a video feed window showing the same environmental data as the first image: "温度: 25°C, 湿度: 15%, 亮度: 131". Below the video feed, it says "时间: 2013-10-15 11:57:18" and "刷新".

## 5. 技术支持

如您的多功能卡在使用中，遇到任何技术问题，请联系我们。

上海凯哲信息科技有限公司  
2014年10月15日